

**USE :**

. Max temperature Ts : 60°C With NBR gasket

. Max pressure Ps :

DN	1/2"	3/4"	1"	1" 1/4	1" 1/2	2"	2" 1/2	3"	4"
Ps	11	18	18	18	18	18	16	14	14



**MATERIALS :**

DESIGNATION	MATERIALS
Body	Stainless steel 316
Cam	Stainless steel 316
Gasket*	NBR

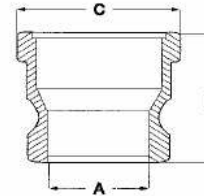
\* On request : EPDM, FKM, PTFE



**SIZE :**

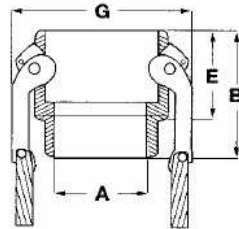
**A. Female adapter 2241**

	DN	1/2"	3/4"	1"	1" 1/4	1" 1/2	2"	2" 1/2	3"	4"
Ref. 2241	A	14,5	21	23,8	30,8	38,5	46,2	57,6	72,8	98,2
	B	41	38,6	48,3	52,4	53,9	63,5	65,5	69,1	74,6
	C	24,6	35,7	38	46,35	56,2	65,7	82,2	97,3	123,1
	Weig.	0,12	0,14	0,18	0,26	0,36	0,47	0,81	1,04	1,51



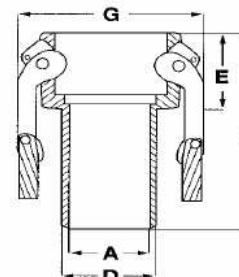
**B. Male coupler 2242**

	DN	1/2"	3/4"	1"	1" 1/4	1" 1/2	2"	2" 1/2	3"	4"
Ref. 2242	A	15,1	19	24,9	32,45	38,8	50,9	62,6	76,1	100,7
	B	47,5	51	57,8	66	65,4	74,3	84,6	86	89,4
	E	31,4	32	40	45,2	45,2	50	54,7	56,2	55,7
	G	45,7	53	66	81,5	90	99	111,1	136,2	164
Weig.	0,19	0,21	0,29	0,56	0,67	0,73	0,94	1,39	2,15	



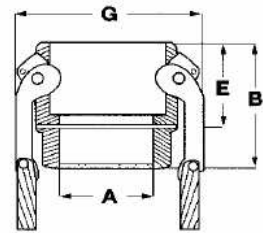
**C. Hose coupler 2243**

	DN	1/2"	3/4"	1"	1" 1/4	1" 1/2	2"	2" 1/2	3"	4"
Ref. 2243	A	7,3	13,5	19,9	25,8	32,3	44,2	57	63,3	93,3
	B	87,2	82,4	97	103,4	104,5	129,5	142	157,6	164
	D	9,4	21	27	33,6	40,1	52,7	66,2	79	104,4
	E	31,5	32	40,1	45,4	45,2	50,2	54	55,6	55,5
	G	46	53,3	59,6	80,7	84,9	95,6	111,3	131,2	159,8
Weig.	0,23	0,25	0,33	0,67	0,8	0,88	1,3	1,75	2,65	



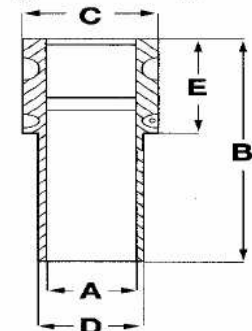
**D. Female coupler 2244**

	DN	1/2"	3/4"	1"	1" 1/4	1" 1/2	2"	2" 1/2	3"	4"
Ref. 2244	A	17,5	21	25,6	35,4	39,2	50,8	63,1	76,4	101
	B	49,2	50,6	60,1	67,3	66,5	72,5	85,2	86,2	89,5
	E	31,3	32,3	38,6	44,7	44	49,4	54,4	54,6	58,3
	G	46	53,4	61	83	90,1	98,3	110,7	137,1	165,6
	Weig.	0,21	0,23	0,34	0,63	0,7	0,89	1,12	1,68	2,55



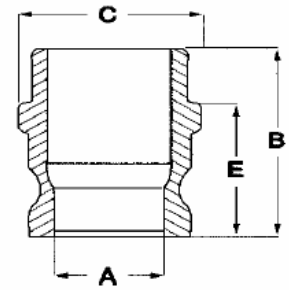
**E. Hose adapter 2245**

	DN	1/2"	3/4"	1"	1" 1/4	1" 1/2	2"	2" 1/2	3"	4"
Ref. 2245	A	8	13,7	19,9	23	32,3	44,4	57,5	67,1	93,6
	B	86,7	86,6	106,7	109,4	116,7	139,5	148,8	162,1	174,9
	C	24,3	32	36,8	45,5	53,4	63,1	73,8	91,5	119,5
	D	9,8	21	27	33,7	40,4	52,4	65,9	78,6	104,4
	E	42,2	35,5	49,6	52,2	54,5	59,7	61,3	65,6	67,5
	Weig.	0,21	0,22	0,33	0,59	0,71	0,72	1,27	1,7	2,55



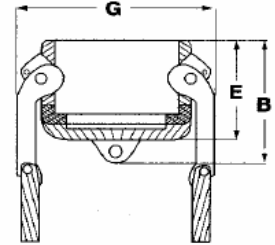
F. Male adapter 2246

	DN	1/2"	3/4"	1"	1" 1/4	1" 1/2	2"	2" 1/2	3"	4"
Ref. 2246	A	14,2	21	23,7	30,7	38,5	46	57,3	72,7	101,7
	B	48,9	58	67	73	74,9	86,8	97	100,7	110,6
	C	25,1	33,7	38	47,4	55,7	65,5	78,6	94,7	122,3
	E	34,1	39	48,1	54,2	54,2	61,9	68,6	70,1	75
Weig.	0,16	0,18	0,25	0,47	0,57	0,58	1,01	1,36	2,05	



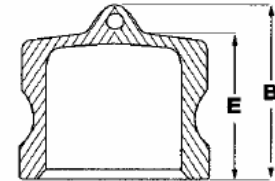
DC. Cap coupler 2247

	DN	1/2"	3/4"	1"	1" 1/4	1" 1/2	2"	2" 1/2	3"	4"
Ref. 2247	B	41	45,8	53	58,9	59,4	65,2	68,9	69,4	71,2
	E	31	34	41	47,1	47,7	54,9	57,1	57,6	59,4
	G	45	53,2	60,9	82,4	90,3	100	112	136,5	163,2
	Weig.	0,15	0,18	0,26	0,51	0,54	0,69	0,92	1,39	2,15



DP. Cap adapter 2248

	DN	1/2"	3/4"	1"	1" 1/4	1" 1/2	2"	2" 1/2	3"	4"
Ref. 2248	B	35,9	41	48,9	53,8	56	63,3	64,4	65,7	68,4
	E	27,7	27,8	36,8	42	44,2	51,4	52,6	53,9	56,6
	Weig.	0,07	0,08	0,13	0,26	0,33	0,43	0,57	0,87	1,35



**STANDARDS :**

. Construction according with norm DIN 2828

. DIRECTIVE 97/23/CE : Products excluded